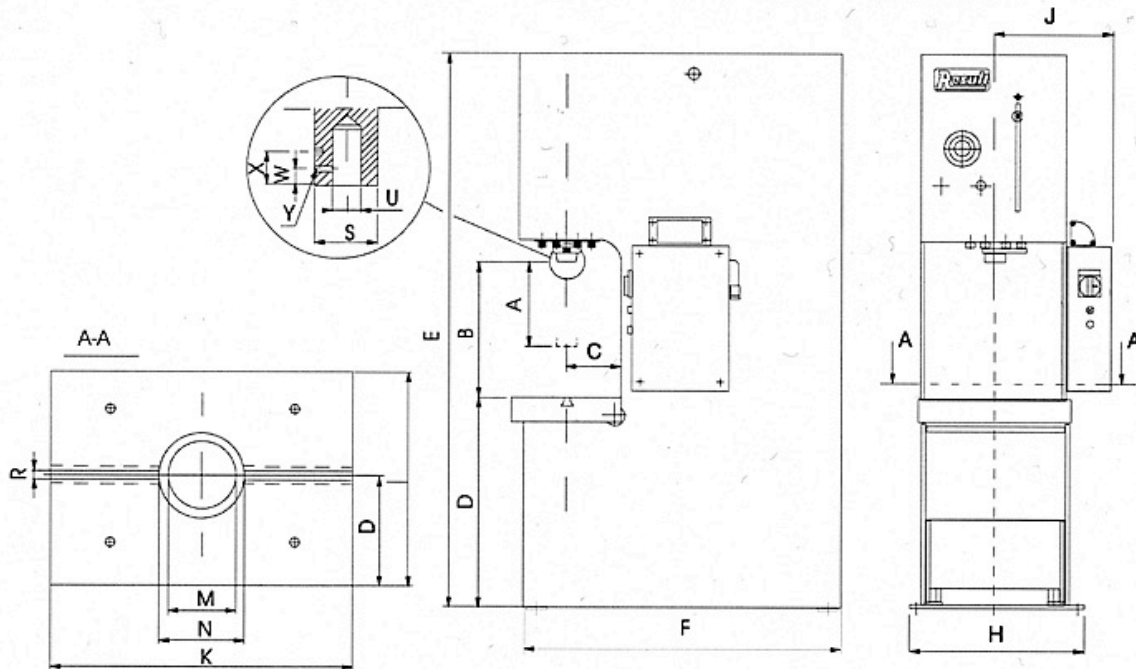


Teknisk data vid standardutförande



HPL/HPS 10

Mått i mm

A	Max Slaglängd	190
B		353
C		180
D		450
E		1325
F		885
H		556
J		388
K		490
L		300
M	diam.	50 h 9
N	diam.	60 h 11
O		125
R		14
S	diam.	60
U	diam.	20 h 7
W		20
X		60
Y		M8

HPL

Presskraften ställbar:
10-100 kN (1-10 ton)
Kolvhastigheter:
Nedgång 10 mm/sek
Uppgång 40 mm/sek
Motoreffekt:
2.2 kW 400 V 50Hz
Nettovikt: 500 kg
Bruttovikt: 600 kg

HPS

Presskraften ställbar:
10-100 kN (1-10 ton)
Kolvhastigheter:
Nedgång 180 mm/sek
Pressgång 25 mm/sek
Uppgång 174 mm/sek
Motoreffekt:
3 kW 400 V 50Hz
Nettovikt: 500 kg
Bruttovikt: 600 kg
Skeppningsvolym 1.4 m³

HPL/HPS 16

Mått i mm

A	Max Slaglängd	320
B		513
C		200
D		790
E		2050
F		1210
H		640
J		520
K		550
L		400
M	diam.	125
N	diam.	150 h 11
O		205
R		18
S	diam.	75
U	diam.	35 h 7
W		20
X		70
Y		M8

HPL

Presskraften ställbar:
15-160 kN (1.5-16 ton)
Kolvhastigheter:
Nedgång 10 mm/sek
Uppgång 25 mm/sek
Motoreffekt:
3 kW 400 V 50Hz
Nettovikt: 900 kg
Bruttovikt: 1100 kg

HPS

Presskraften ställbar:
15-160 kN (1.5-16 ton)
Kolvhastigheter:
Nedgång 170 mm/sek
Pressgång 20 mm/sek
Uppgång 180 mm/sek
Motoreffekt:
4 kW 400 V 50Hz
Nettovikt: 1000 kg
Bruttovikt: 1200 kg
Skeppningsvolym 2.6 m³

HPL/HPS 25

Mått i mm

A	Max Slaglängd	320
B		503
C		200
D		800
E		2050
F		1210
H		640
J		520
K		550
L		400
M	diam.	125
N	diam.	150 h 11
O		205
R		18
S	diam.	90
U	diam.	35 h 7
W		20
X		70
Y		M8

HPL

Presskraften ställbar:
25-250 kN (2.5-25 ton)
Kolvhastigheter:
Nedgång 10 mm/sek
Uppgång 20 mm/sek
Motoreffekt:
4 kW 400 V 50Hz
Nettovikt: 1000 kg
Bruttovikt: 1200 kg

HPS

Presskraften ställbar:
25-250 kN (2.5-25 ton)
Kolvhastigheter:
Nedgång 160 mm/sek
Pressgång 20 mm/sek
Uppgång 130 mm/sek
Motoreffekt:
5.5 kW 400 V 50Hz
Nettovikt: 1200 kg
Bruttovikt: 1400 kg
Skeppningsvolym 2.6 m³

HPL/HPS 50

Mått i mm

A	Max Slaglängd	400
B		643
C		300
D		825
E		2355
F		1525
H		870
J		615
K		750
L		550
M	diam.	160
N	diam.	200
O		255
R		18
S	diam.	110
U	diam.	50 h 7
W		25
X		70
Y		M10

HPL

Presskraften ställbar:
50-500 kN (5-50 ton)
Kolvhastigheter:
Nedgång 10 mm/sek
Uppgång 20 mm/sek
Motoreffekt:
7.5 kW 400 V 50Hz
Nettovikt: 2000 kg
Bruttovikt: 2200 kg

HPS

Presskraften ställbar:
50-500 kN (5-50 ton)
Kolvhastigheter:
Nedgång 155 mm/sek
Pressgång 12 mm/sek
Uppgång 115 mm/sek
Motoreffekt:
7.5 kW 400 V 50Hz
Nettovikt: 2200 kg
Bruttovikt: 2400 kg
Skeppningsvolym 4.3 m³

HPL/HPS 100

Mått i mm

A	Max Slaglängd	400
B		698
C		350
D		850
E		2495
F		1675
H		920
J		630
K		775
L		650
M	diam.	160
N	diam.	200
O		305
R		18
S	diam.	140
U	diam.	50 h 7
W		25
X		70
Y		M10

HPL

Presskraften ställbar:
100-1000 kN (10-100 ton)
Kolvhastigheter:
Nedgång 10 mm/sek
Uppgång 15 mm/sek
Motoreffekt:
11 kW 400 V 50Hz
Nettovikt: 3600 kg
Bruttovikt: 3900 kg

HPS

Presskraften ställbar:
100-1000 kN (10-100 ton)
Kolvhastigheter:
Nedgång 125 mm/sek
Pressgång 10 mm/sek
Uppgång 70 mm/sek
Motoreffekt:
11 kW 400 V 50Hz
Nettovikt: 3600 kg
Bruttovikt: 3900 kg
Skeppningsvolym 5.3 m³